

2014年(平成26年)
3月26日

Elderly Press Newspaper
エルダリープレス・ニューズペーパー

(毎週水曜日発行)
第296号

週刊 高齢者住宅新聞

(株) 高齢者住宅新聞社 〒104-0061 東京都中央区銀座8-12-15 TEL.03-3543-6852 (編集部)
http://koureisha-jutaku.com 発行人 西岡一紀 年間購読料 21,000円(送料込・税込)

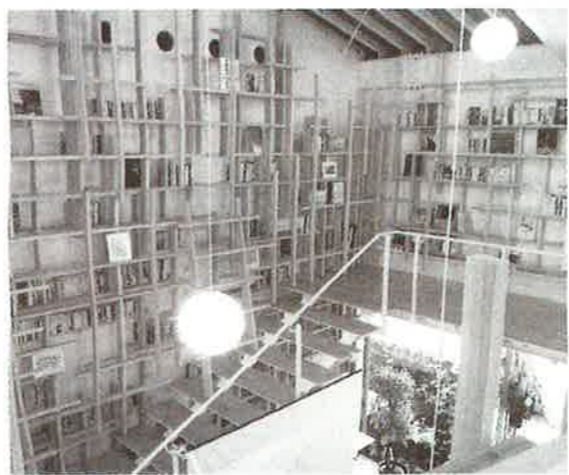
高齢者住宅経営に必須の市場調査レポートを無料で提供!!

スマートフォン・タブレット用商圏分析アプリ r4b「report for biz」(レポートフォービズ)

技研商事インターナショナル株式会社
http://www.giken.co.jp/

東京支店/TEL.03-3506-1800(代表) 大阪営業所/TEL.06-6227-4660(代)

隈氏がホーム設計 デザイン・アート性高める 湖山医療福祉グループ



▲スタイリッシュな雰囲気を醸す本棚

湖山医療福祉グループ(東京都中央区)の日本ライフデザインは3月16日、かねてより増築を進めていた神奈川県三浦郡の介護付有料老人ホーム「葉山の丘」の隣、建物を増築。1階にリハ2階に居室を設けた。居室30室とデイサービスを新設。4月にオープンを迎える。

既存の介護付有料老人ホーム「葉山の丘」の隣、接地に新たに2階建てのビル特化型デイサービス「ARK葉山の森」、1・2階に居室を設けた。建物内に入るとすぐに目につくのが木を格子状に組んだ本棚。階段伝いに天井近くまで本が陳列されている。照明が明るくエントランスと一体になっており、内装デザインが洗練された雰囲気を演出している。もちろん本は手に取って読むことができる。



▲増築された「葉山の丘」とデイサービス「葉山の森」

竣工披露のあいさつで隈研吾氏は「外観や内装に木をふんだんに使用。木のぬくもりを重視した。富士山や海を臨める景観をより活かす設計で建物向きを調整。微妙な角度で木を組んだため、構造計算を手掛けた設計士や建築会社には苦労をかけたが満足のいく建物ができあがったと語った。

デイサービスでは理学療法士が指導する包括的高齢者運動トレーニングを実施。介護施設では珍しいリハビリナビゲーションシステムを導入。リハナビの評価に必要な各種測定や記録を行える。継続できるように、トレーニングメニューを豊富に搭載。リハビリの評価に必要な筋力、ストレッチ、上肢可動域、バランスなど各種測定、記録を行える。

スリングエクササイズセラピーの「レッドコード」も設置。スリングが有する適度な不安定性(振動刺激)が、運動器系疾患(腰痛、頸部痛など)、

新棟の有料老人ホームの通常料金は入居金がなく月額27万9250円。その他、前払い金が690万円、540万円、390万円のプランを用意。前払い金の額に応じて月額15万8520円、21万2520円に設定した。

木のぬくもりを重視した。富士山や海を臨める景観をより活かす設計で建物向きを調整。微妙な角度で木を組んだため、構造計算を手掛けた設計士や建築会社には苦労をかけたが満足のいく建物ができあがったと語った。

デイサービスでは理学療法士が指導する包括的高齢者運動トレーニングを実施。介護施設では珍しいリハビリナビゲーションシステムを導入。リハナビの評価に必要な各種測定や記録を行える。継続できるように、トレーニングメニューを豊富に搭載。リハビリの評価に必要な筋力、ストレッチ、上肢可動域、バランスなど各種測定、記録を行える。



▲リハビリの評価に必要な各種測定や記録を行える